



## PARIS 15 CONVENTION / GEORGES BRASSENS - Beau duplex - 3 pièces 80m<sup>2</sup>

PARIS 75015

**680 000 € \***

\* 680 000 € honoraires inclus  
654 000 € Hors Honoraires  
Honoraires : 3.98% TTC à la charge de  
l'acquéreur.

Guy HOQUET PARIS 15  
CONVENTION

236 Rue de la Convention  
75015 Paris

0189431515

## PARIS 15 CONVENTION / GEORGES BRASSENS - Beau duplex - 3 pièces 80m<sup>2</sup>

PARIS XV - CONVENTION / GEORGES BRASSENS

L'agence Guy Hoquet Paris 15 Convention vous propose ce bel appartement en duplex de 60,13m<sup>2</sup> carrez et 100,19m<sup>2</sup> au sol, au troisième et dernier étage d'un immeuble de 1880 très bien entretenu. Refait avec goût récemment, il se compose comme suit :

Au premier niveau : une entrée avec rangements qui dessert un vaste séjour de 30m<sup>2</sup> avec cuisine ouverte totalement aménagée et équipée, un coin buanderie et des w-c séparés.

Au deuxième niveau : une chambre avec sa propre salle d'eau, une deuxième chambre attenante à une salle de bains et un coin bureau.

De nombreux rangements sont présents dans l'appartement. La double exposition SUD/EST et NORD/OUEST et les nombreuses fenêtres vous offriront une belle luminosité sans vis à vis.

Une cave en sous-sol complète ce bien.

Proche de tous commerces et transports.

N'hésitez pas à nous contacter pour plus de renseignements!

80 m<sup>2</sup>

3 pièce(s)

2  
chambres

1 sdb

1 sde

## Fiche technique du bien

Exposition	Est-Ouest
Etage	3
Nombre étages	3
Dernier étage	Oui
Bien en copropriété	Oui
Nb Lots Copropriété	13
Charges annuelles (ALUR)	2640 €
Procédures diligentées c/ syndicat de copropriété	Pas de procédure en cours
Jardin	Non
Année construction	1880
Vis-à-vis	Non
Salle(s) de bains	1
Salle(s) d'eau	1
WC	1
Cuisine	Américaine Amenagée Equipée
Exposition Séjour	EST-OUEST
Type Chauffage	Individuel

Mécanisme Chauffage	Radiateur
Mode Chauffage	Electrique
Eau chaude	Ballon électrique
Etat intérieur	Excellent
Nombre de caves	1
Digicode	Oui
Diagnostic Energétique	Oui
Conso Energ	397 kWh/m2 par an

---

## Bilan énergétique

DPE non communiqué

GES non communiqué

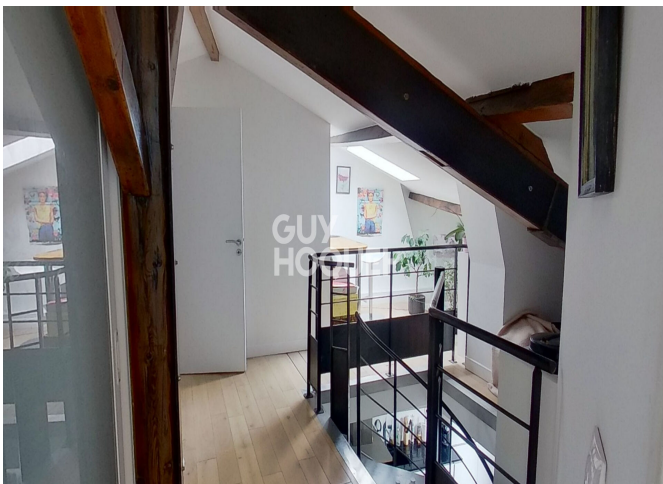
---

Estimation du coût annuel en énergie pour un usage standard entre 1490€ et 2060€ au 01/01/2021

**Logement à consommation énergétique excessive**

---

## Photos du bien





Parties de l'immeuble bâties visitées	Superficie privative au sens Carrez	Surface au sol	Commentaires
Entrée/Dégagement	6,44	7,24	Emprise escalier/ Hauteur moins de 1,80m
Placard	0,7	0,7	
Cuisine	10,49	10,49	
Wc	1,1	1,1	
Buanderie	0,88	0,88	
Séjour/Salle à manger	19,48	19,48	
Etage - Dégagement/Palier/Bureau	5,85	15,54	Emprise escalier/ Hauteur moins de 1,80m
Etage - Salle de bain	2,16	10,89	Hauteur moins de 1,80m
Etage - Chambre1	3,68	14,44	Hauteur moins de 1,80m
Etage - Chambre2	6,37	16,45	Hauteur moins de 1,80m
Etage - Salle d'eau	2,98	2,98	

Superficie privative en m<sup>2</sup> du ou des lot(s) :

Surface loi Carrez totale: 60,13 m<sup>2</sup> (soixante mètres carrés treize)

Surface au sol totale: 100,19 m<sup>2</sup> (cent mètres carrés dix-neuf)

